

L3218/L3219 多功能一体机 L1218 喷墨打印机

EPSON

首先阅读

公司名称: 爱普生(中国)有限公司
公司地址: 北京市朝阳区建国路81号1号楼4层
菲律宾制造

请妥善保管此说明书(保留备用)。
安装、使用产品前请阅读使用说明。



© 2021-2025 Seiko Epson Corporation 20250829
Printed in XXXXXX
YYYYYYYYYY

本产品资料中使用的示意图仅供参考, 本产品实际可能与之存在差异, 以包装箱内产品实际为准。

本产品资料适用于多个产品型号, 因您所购型号的不同, 请仅参考您所购型号的示意图及描述, 且其他型号的内容不适用于您所购的产品型号。

驱动和软件中所显示的型号可能与实际销售产品的型号稍有不同, 不影响产品的使用。

此手册描述中出现的墨瓶代表爱普生原装墨水补充装。

本产品信息以爱普生网页 (<http://www.epson.com.cn>) 为准, 如有更改, 恕不另行通知。

对其中涉及的描述和图像, 以包装箱内实际内容为准, 在中国法律法规允许的范围内, 爱普生(中国)有限公司保留解释权。

本产品相关资料以针对在大陆地区销售产品的简体中文内容为准。英文及其他语种内容针对全球销售产品, 仅供用户对照。

本资料仅供参考。除中国现行法律法规规定, 爱普生(中国)有限公司不承担任何由于使用本资料而造成的直接或间接损失的责任。

其他信息, 可查看产品本身、产品包装和其他形式的资料, 包括爱普生网页 (<http://www.epson.com.cn>)。

本产品使用说明和包装箱上的数据来源于爱普生实验室测试。

注释:

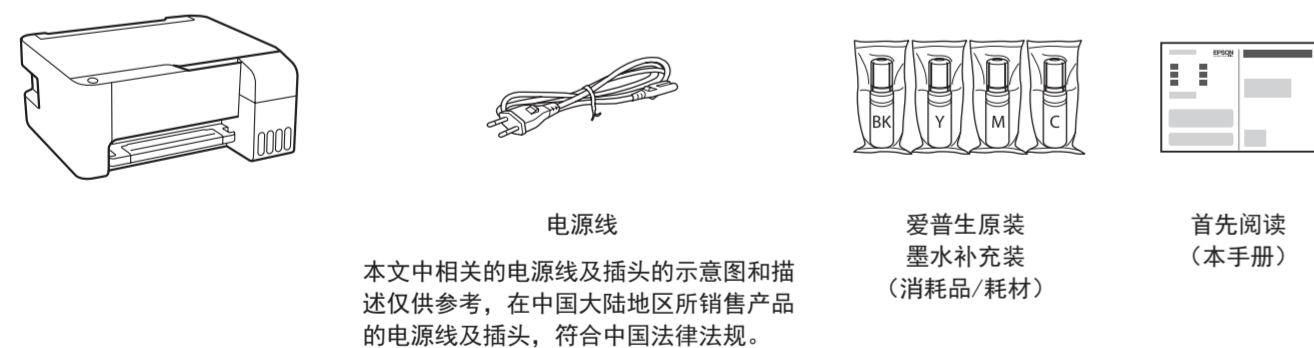
- 如果产品本体上显示了此关于海拔高度安全警告标识 (⚠️), 其标识含义为: 加贴该标识的设备仅按海拔 2000m 进行安全设计与评估, 因此, 仅适用于在海拔 2000m 以下安全使用, 在海拔 2000m 以上使用时, 可能有安全隐患。
- 如果产品本体上显示了此关于气候条件的安全警告标识 (☀️), 其标识含义为: 加贴该标识的设备仅按非热带气候条件进行安全设计与评估, 因此, 仅适用于在非热带气候条件下安全使用, 在热带气候条件下使用时, 可能有安全隐患。

爱普生产品使用说明或网页等可能描述了其他公司(非爱普生)的硬件/软件产品、功能及服务, 爱普生对于其他公司生产的产品和提供的服务(包括但不限于其内容、性能、准确性、兼容性、可靠性、合法性、适当性和连续性)不做任何明示和/或默示担保。

对于中国大陆地区的用户, 如果您在使用本产品的过程中遇到问题, 可通过以下的顺序来寻求帮助:

- 1、首先可查阅产品的相关使用说明, 包括产品的说明书(手册)等, 以解决问题;
- 2、访问爱普生网页 (<http://www.epson.com.cn>), 获得更多产品信息或下载驱动;
- 3、从爱普生网页中查询其他支持方式。

请先阅读此说明
使用本产品需小心处理墨水。当给墨仓充墨或补充墨水时, 墨水可能会溅出。如果墨水溅到您的衣服或其他物品上, 可能无法去除。



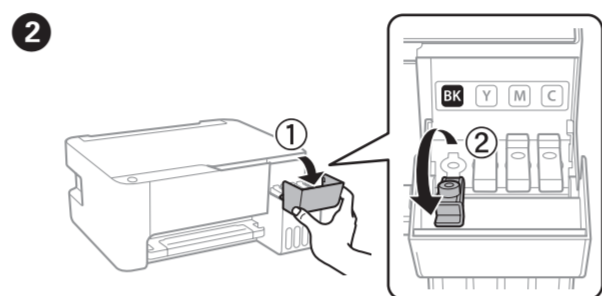
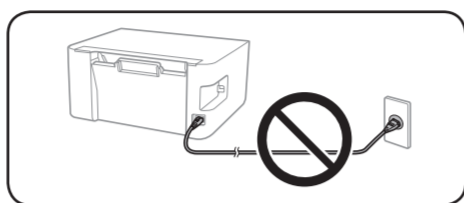
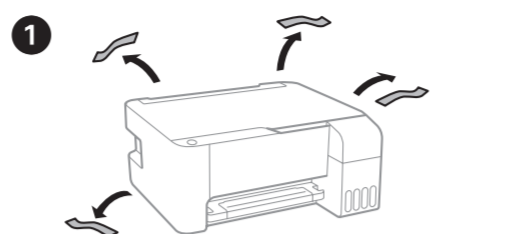
如果产品随附的电源线有接地插脚, 请确保将电源线插头的接地插脚插入电源插座的接地插孔。且请确保插座已接地。如果插接不正确, 可能会导致电击, 火灾或损坏您的设备。

包装中的物品可能因国家/地区的不同而有所不同。

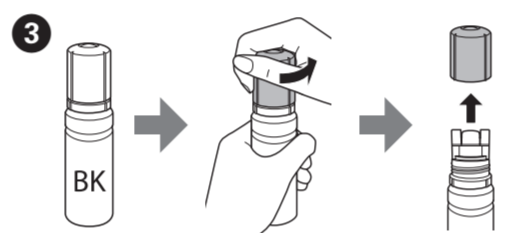
产品相关的驱动程序、软件以及使用说明等资料请从 <https://epson.sn> 网站下载, 若您无法下载, 请联系爱普生服务热线 400-810-9977。

本产品随附墨瓶的部分墨水将用于打印头充墨。这些墨瓶的可打印页数可能低于后续墨瓶的打印页数。

设置本产品

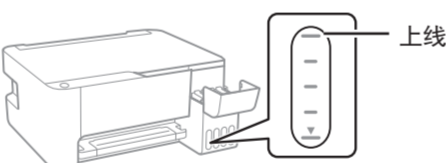


确保墨仓的颜色与要注入墨水的颜色匹配。

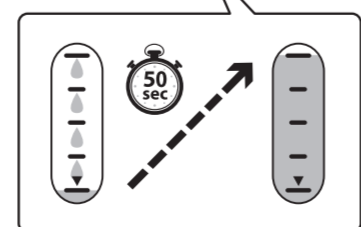
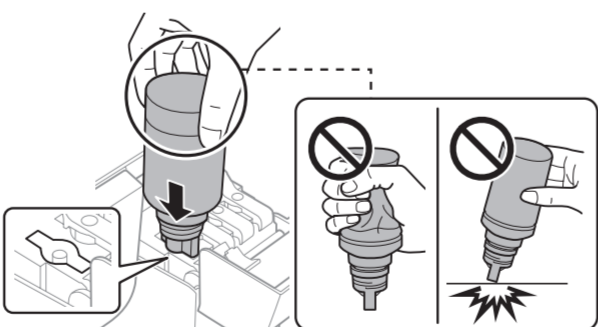


- 请在保持墨瓶竖立的情况下取下盖, 否则墨水可能会泄漏。
- 使用本产品随附的墨瓶。
- 爱普生不保证非爱普生原装正品墨水的打印质量或可靠性。使用非爱普生原装正品墨水可能会造成机器故障、损坏, 在此情况下的故障及损坏, 在保修期内将不享受“三包”服务。

4 检查墨仓的上线。

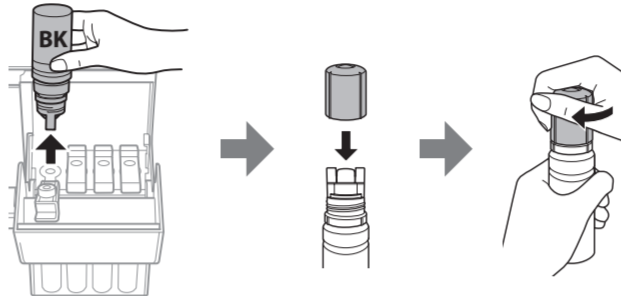


5 将墨瓶竖直插入注入口, 充墨至墨仓上线。

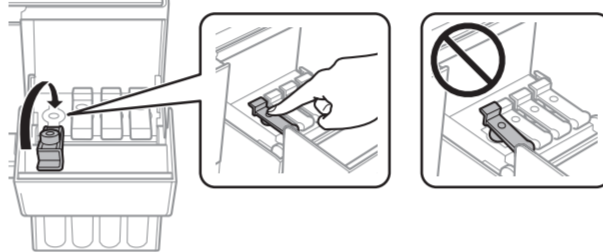


- 当墨瓶插入对应颜色的注入口时, 墨水开始注入, 当墨水达到上线时, 墨水会自动停止注入。
- 如果墨水未流到墨仓中, 请取下墨瓶, 然后重新插入。但是, 如果墨水已到达上线, 请勿插拔墨瓶; 否则墨水可能会泄漏。
- 墨瓶中可能还有剩余墨水。剩余墨水可日后使用。
- 请勿将墨瓶一直插在本产品中, 否则墨瓶可能会损坏, 或墨水可能会泄漏。

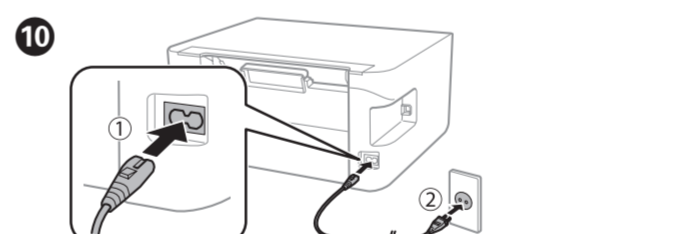
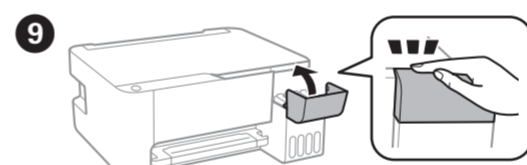
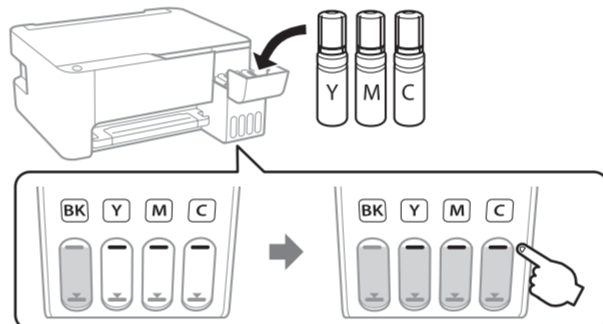
6 当墨水到达墨仓上线后, 可取下墨瓶。



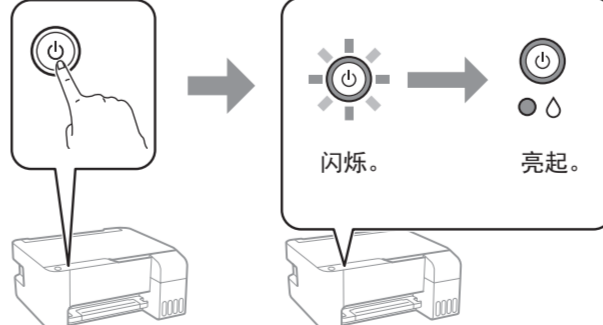
7 按紧墨仓塞。



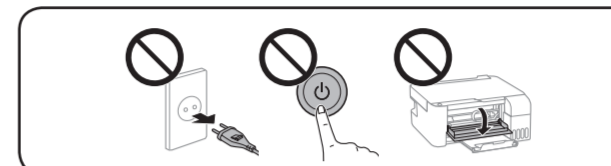
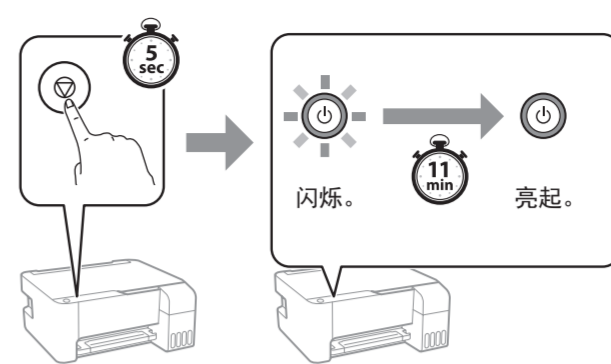
8 以同样的方法为所有墨仓注入墨水。



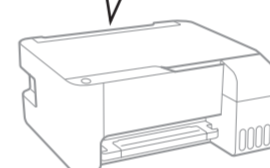
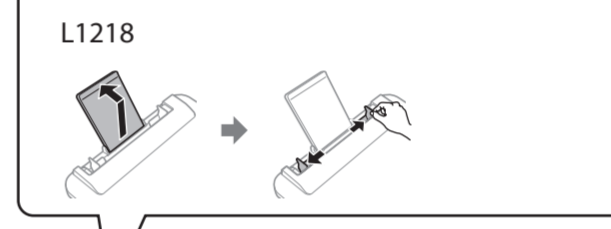
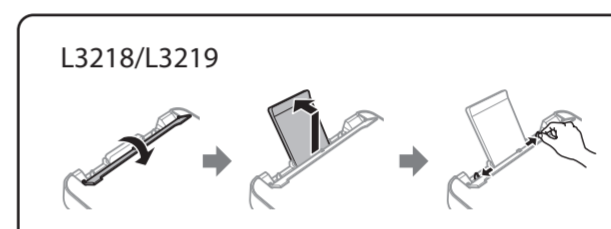
11 开机。



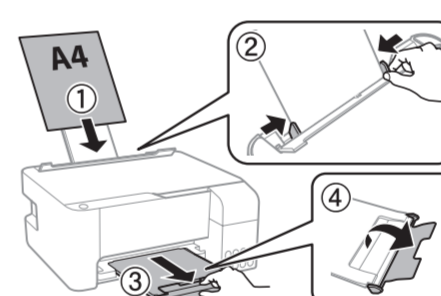
12 确认所有墨仓已注入墨水, 然后按住 ⏻ 按钮 5 秒钟以开始充墨。充墨过程大约需要 11 分钟。



13 将 A4 尺寸普通纸可打印面朝上装入纸托中央。

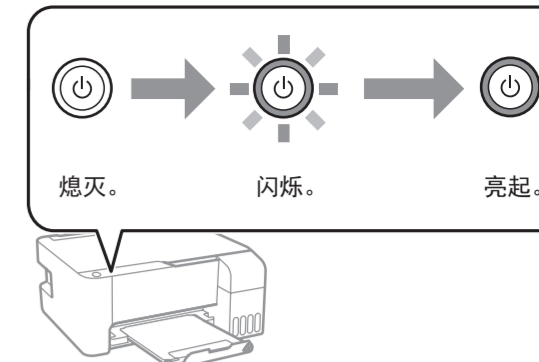
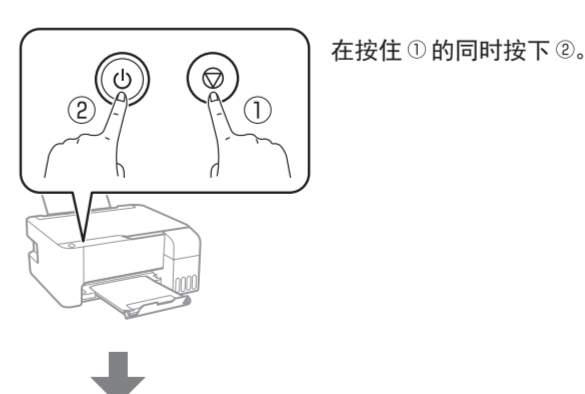


请按图示顺序操作。

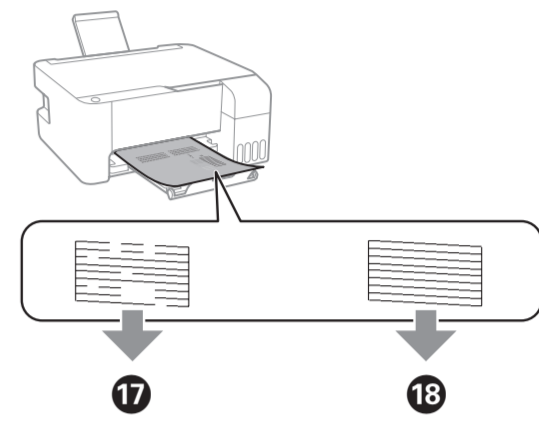


14 按 ⏻ 按钮关闭本产品。

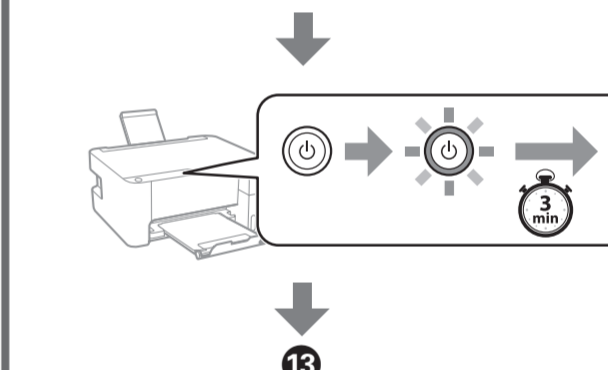
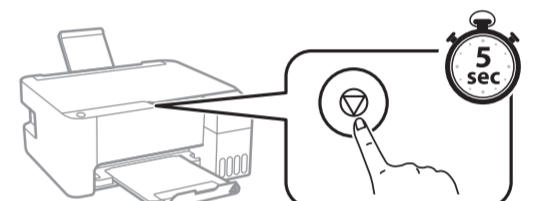
15 打印喷嘴检查图案以检查打印头是否堵塞。



16 喷嘴检查图案已打印。检查打印的图案, 查看打印头喷嘴是否堵塞。



17 运行打印头清洗。打印头清洗会使用每个墨仓中的部分墨水。



18 如果墨瓶中还有剩余墨水, 可给墨仓补充墨水。请参见步骤 2 至 8。

19 请访问以下网站安装软件。安装完成后, 本产品准备就绪, 可以使用。

<http://epson.sn>

操作面板指南

按钮和功能

	打开或关闭本产品电源。
	*1 在 A4 尺寸的普通纸上开始黑白复印或彩色复印。要增加复印份数（最多增加 20 份），请在 1 秒间隔内按下此按钮。
	停止当前操作。按住此按钮 5 秒钟，直到电源按钮闪烁以运行打印头清洗。
	检查扫描的图像： 同时按 和 按钮，可在 USB 连接的计算机上运行软件并检查扫描的图像。
	在经济模式下复印： 同时按 和 或 按钮，可在经济模式下复印。
	打印喷嘴检查图案： 按住 按钮的同时打开本产品电源，可打印喷嘴检查图案。

*1: 仅适用于 L3218/L3219。

识别指示灯

: 亮起 : 闪烁

	初始化充墨可能没有完成。请参见正面内容以完成初始充墨。
	未装入打印纸或者一次进入多张纸。 L3218/L3219: 装入打印纸并按 或 按钮。 L1218: 装入打印纸并按 按钮。
	发生夹纸。 L3218/L3219: 取出打印纸并按 或 按钮。 L1218: 取出打印纸并按 按钮。 请参见“清除夹纸”部分。如果指示灯持续闪烁，请查看《用户指南》的“故障排除”中有关夹纸部分。
	当电源指示灯亮起或闪烁时，表示未正确关闭本产品。 L3218/L3219: 通过按下 或 按钮清除错误后，取消任何挂起的打印任务。 L1218: 通过按下 按钮清除错误后，取消任何挂起的打印任务。 建议执行喷嘴检查，因为喷嘴可能已变干或堵塞。要关闭本产品，请确保按下 按钮。 当电源指示灯熄灭时，表示由于固件更新失败，本产品已在恢复模式下启动。 有关更多详细信息，请查看《用户指南》的“故障排除”中的错误指示灯表。
	同时闪烁： 废墨收集垫即将达到或者已达到使用寿命。 交替闪烁： 无边距打印废墨收集垫即将达到或者已达到使用寿命。无边距打印不可用，而有边距打印可用。 要更换废墨收集垫或无边距打印废墨收集垫，请联系爱普生或爱普生认证服务机构。
	发生打印机错误。取出本产品中的所有打印纸。关闭电源，然后重新打开电源。如果关闭电源再打开后，仍然发生错误，请联系爱普生认证服务机构。

部件名称和功能

有关部件名称和功能，请参见《用户指南》（电子手册）。

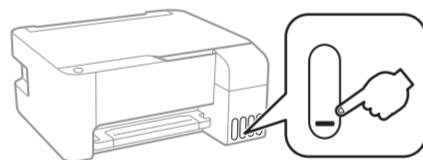
复印

仅对于 L3218/L3219。

-
-
-
-

检查墨量并补充墨水

请检查墨量。如果任何一个墨仓的墨量低于下线，请参见正面“设置本产品”中的步骤 2 至 3 给墨仓补充墨水。



要确认实际剩余的墨量，请目测检查本产品所有墨仓中的墨量。在墨量低于下线时长时间使用本产品可能会导致本产品损坏。

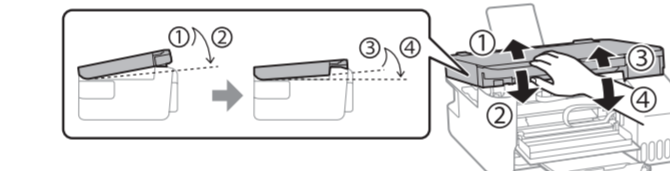
墨瓶编号（消耗品/耗材）

BK (黑色)	C (青色)	M (洋红色)	Y (黄色)
004			

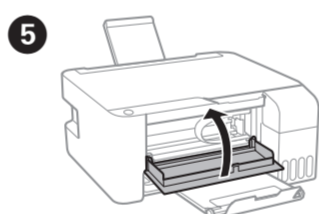
因使用非指定的爱普生原装正品墨水造成的故障及损坏，即使在保修期内也不享受“三包”服务。

清除夹纸

-
-
-
-



扫描部件必须完全关闭后，才能再次将其打开。



故障排除

有关更多详细信息，请查看《用户指南》（电子手册）。该手册提供操作说明、安全说明和故障排除说明，例如清除夹纸或调整打印质量。可以从以下网站获取新版手册。



<http://epson.sn>

支持

请访问以下网站：

<http://support.epson.net/>

存放和运输

-
-
-
-

- 拧紧墨瓶的瓶盖时确保让墨瓶直立。存放和运输本产品时，将本产品与墨瓶分开装在不同的塑料袋中，并使本产品保持水平。否则墨水可能会泄漏。
- 再次使用本产品时，如果打印质量下降，请清洗并校准打印头。

重要安全指导

仅使用本产品随附的电源线。使用其他电源线可能会导致火灾或触电。请不要将此电源线用于其他任何设备。

确保交流电源线符合本地相关的安全标准。

除文档中特别说明以外，不要试图自行维修本产品。

不要使用损坏或磨损的电源线。

将本产品放置在靠近墙壁插座的地方，使插头容易拔下。

不要将本产品放置在户外，不要放置在较脏、有较多灰尘、靠近水和热源的地方，也不要置于易震动、摇晃、高温或高湿的地方。

小心避免任何液体溅到本产品上或进入本产品，也不要湿手操作此产品。

将本产品放置在离心脏起搏器至少 22 厘米远的地方。本产品的无线电波可能会对心脏起搏器的运转产生负面影响。

请将墨瓶和墨仓部件存放在儿童接触不到的地方，以免儿童误饮墨水。

确保将墨瓶直立，避免物体碰撞或温度剧变。

如果墨水沾到了皮肤上，请用肥皂和清水彻底清洗。如果墨水进入了眼睛，请立即用清水冲洗。彻底冲洗后，如果仍感不适或看不清东西，请立即就医。如果墨水不慎进入口中，请立即就医。

仅适用于带传真功能的机型：避免在雷雨时使用电话，否则可能会有雷击触电的危险。

仅适用于带传真功能的机型：发生煤气泄漏时，不要在附近用电话报警。

确保始终将本手册置于随手可取处。

产品规格

墨水颜色：黑色、青色、洋红色、黄色

接口：USB

支持的操作系统：Windows、MacOS

额定电压：220-240 伏

L1218 耗电量：大约 12.0 瓦（USB 连接，打印模式消耗功率 (ISO/IEC24712)）

L3218 / L3219 耗电量：大约 14.0 瓦（USB 连接，复印模式消耗功率 (ISO/IEC24712)）

部件名称	产品中有害物质的名称及含有的信息表									
	铅	汞	镉	六价铬	多溴联苯	多溴二苯醚	邻苯二甲酸二正丁酯	邻苯二甲酸二异丁酯	邻苯二甲酸丁苄酯	邻苯二甲酸二(2-乙基)己酯
打印头	×	○	○	○	○	○	○	○	○	○
扫描仪组件/文档进纸器 (仅对于L3218/L3219)	塑料组件	○	○	○	○	○	○	○	○	○
	金属组件/电子部件	×	○	○	○	○	○	○	○	○
机械组件/自动进纸器	塑料组件	○	○	○	○	○	○	○	○	○
	金属组件/电子部件	×	○	○	○	○	○	○	○	○
机架（外壳/操作面板/支脚）	○	○	○	○	○	○	○	○	○	
电路板/电子部件	×	○	○	○	○	○	○	○	○	
线缆	○	○	○	○	○	○	○	○	○	
墨仓	○	○	○	○	○	○	○	○	○	
附属物品	○	○	○	○	○	○	○	○	○	

注 1：○：表示该有害物质在该部件所有均质材料中的含量均不出电器电子产品有害物质限制使用国家标准要求。
×：表示该有害物质至少在该部件的某一均质材料中的含量超出电器电子产品有害物质限制使用国家标准要求。
注 2：以上未列出的部件，表明其有害物质含量均不出电器电子产品有害物质限制使用国家标准要求。

产品环保使用期限的使用条件

本产品的环保使用期限，表示按照本产品的安全使用注意事项使用的情况下，从生产日期开始，在标志的年限内使用，本产品含有的有害物质不会对环境、人身和财产造成严重影响。

EPSON 是精工爱普生株式会社在中国的注册商标。于此涉及的所有其他产品之商标或注册商标，其权属归各自所有者所有，此处仅作说明辨识之用。产品信息如有变化，恕不另行通知。Windows 是 Microsoft 公司的注册商标。本手册内容和本产品规格如有变化，恕不另行通知。