

公司简介

精工爱普生公司
爱普生（中国）有限公司

2022-2023



爱普生（中国）有限公司

北京市朝阳区建国路81号华贸中心1号楼4层

官方网站：www.epson.com.cn

官方微信/微博：爱普生中国

客户热线：400-810-9977

爱普生官方天猫旗舰店：epson.tmall.com

注：图片仅供参考，外观以实物为准。本说明若有任何细节之更改，恕不另行通知。
若信息发生变更，请以爱普生官网为准。

爱普生(中国)有限公司在法律许可的范围内对以上内容有解释权。



爱普生官方网站



爱普生官方微信



爱普生官方微博



爱普生小红书



爱普生视频号



爱普生抖音

经营理念

顾客优先、致力环保、
尊重个性、发挥综合能力，
力争成为被全世界人们所信赖、
与社会共同发展、开放的、
不可或缺的公司。
我们充满自信，
为不断的挑战和创新而自豪。

EXCEED YOUR VISION

作为爱普生的一员
我们不断努力超越自己的旧习和局限，
创造为顾客带来惊喜和感动的成果。



索引

扉页1	商业和工业打印创新15
高层寄语2	制造创新17
集团历史3	视觉创新19
集团概况及事业领域5	生活方式创新21
自主研发与科技创新7	电子元器件22
技术优势8	爱普生深耕中国市场23
Epson 25 新长期企业愿景10	服务支持25
三大举措和五大创新领域11	企业社会责任26
办公和家庭打印创新13	爱普生（中国）有限公司及分公司27



小川 恭範
精工爱普生公司 总裁

2022年5月正值精工爱普生公司成立80周年。自成立以来，爱普生人一直在发挥创造力挑战自我，不断开发和精进我们的“省、小、精”技术，为世界各地的客户提供超预期的产品和服务。

近年来，人类正面临着诸如气候变化和全球新冠疫情的严重危机。人们一直在寻求财富，但我相信，我们面临的许多问题，可能是出于牺牲他人的利益为代价而获得的财富。可持续发展是实现这一目标的基本要求。爱普生致力于通过与客户和伙伴合作，为实现可持续发展目标作出贡献，让世界变得更加和谐美好。作为一家长期倡导环保行动的公司，爱普生修订了新长期企业愿景。在新的“环境愿景”中，爱普生力争在2050年前达成碳负排放和地下资源*1零消耗。

我们的行动将会让世界变得更加和谐美好。

随着技术革新和消费不断升级，降低环境负荷也成为亟待解决的社会性课题。深耕中国多年，爱普生不仅坚持创新，掌握市场变化和客户需求并提供产品及解决方案，同时也积极承担起企业社会责任，为减少环境影响做出努力。

多年来，爱普生不断创造超越客户预期的新价值，持续向中国用户提供基于“省、小、精技术”研发并生产的产品，进一步推动技术研发的同时，助力环境保护，为中国的绿色发展做出贡献。此外，爱普生还深刻洞察中国市场，随着中国用户的需求快速变化且日渐多样化，仅提供单一的产品和服务是无法满足的。因此与合作伙伴开展共创合作，对于快速响应中国客户和社会的需求至关重要。展望未来，爱普生将以独创技术研发的产品为核心，持续与合作伙伴共同推进本地化协作。同时，为了掌握每个客户的需求，爱普生将构建与客户的数字化连接，以便快速响应客户要求和提供更优质的服务。

中国市场是爱普生全球最重要的市场之一，爱普生始终秉持“科技+本地化”的战略，创新研发了不少具有“中国特色”的产品和技术，同时爱普生也积极响应中国政府提出的“碳达峰、碳中和”目标，持续提升用户生活工作的绿色体验，为中国社会的可持续发展作出贡献。



深石明宏 爱普生（中国）有限公司
董事长兼总经理 深石明宏

*1 不可再生资源，如石油和金属等。

爱普生 80 年创新不止

80th Anniversary

2022 年，是精工爱普生公司成立第 80 周年。

1942 年，爱普生创立于美丽的諏访湖畔，创业初始是一家手表零件制造商。

爱普生一直在发挥创造力挑战自我，不断开发和精进“省、小、精技术”，为世界各地的客户提供超出预期的产品和服务。

也为人们带来完成前所未有的挑战的喜悦、超越期待的感动和新的文化变革。

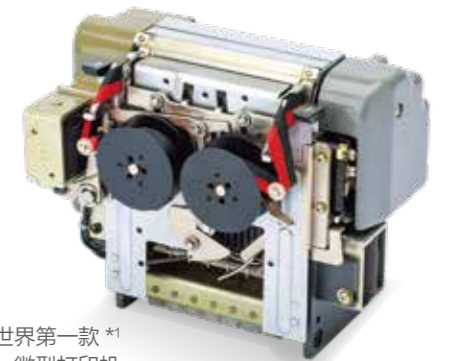
爱普生衷心感谢广大客户和利益相关者一直以来给予我们的支持。

爱普生品牌的由来

EP + SON = EPSON

“EP”代表：Electric Printer / 电子打印机；“SON”代表：我们延续原创电子打印机的脚步的愿望

爱普生的品牌名称源自 EP-101：一款为公司打开信息设备业务大门的电子打印机。“EP”代表“Electric Printer/ 电子打印机”，“SON”代表我们“延续电子打印机的脚步，为社会各个领域产生出更多值得拥有的产品和服务”的愿望。



EP-101 世界第一款 *1 微型打印机

自我革新 努力将世界变得更美好

高速 SCARA 机器人 LS6-B602S-V1 技术全面升级

世界首创 *1 PaperLab 干纤维纸张循环系统中国上市，三步工艺将使用过的文件纸转化为环保再生纸

6 色工业级 *3 热转印数码印花机 SC-F10080H 稳定的高产能与高品质输出

持续发力更新 喷墨打印技术

PrecisionCore 打印头 全面进军中国打印头市场

视觉交流等多领域持续探索

MOVERIO BT-300 爱普生首款 Si-OLED 自由曲面 AR 眼镜

全球首款 *1 紧凑型六轴机器人

全球首台 *1 25000 流明 3LCD 激光投影机 CB-L25000U

用科技改变生活

喷墨打印机 使人们在家里就能轻松打印照片

3LCD 数字投影机 演示方法的革新

积极布局完善喷墨打印机产品线

打印新革命！全球首款 *1 墨仓式® 打印机 L101

一切都开始于“手表”制造

MARVEL 1942年

1969年 世界上第一块 *1 石英手表 为人们的日常生活带来准确的时间

1994年 用科技改变生活

2010年 创造超越客户预期的新价值 工业喷墨数码印花机 加速纺织印花市场的数字化

2011年 积极布局完善喷墨打印机产品线

2014年 用创新产品 不断为大众带来新体验 手指互动超短焦投影机 在中国的首次 *1 推广

2016年 视觉交流等多领域持续探索

2017年 技术深耕，不断创造新价值 全球首款 *1 控制器内置、免电池 马达单元的一体化 SCARA 机器人

2019年 持续发力更新 喷墨打印技术

2020年 革新技术推动生产力提升 首款 *1 直流驱动六轴一体机

2021年 自我革新 努力将世界变得更美好

全球首款 *1 360 度旋转吊顶型 RS3 SCARA 机器人

首款 *1 企业级大容量墨袋系列彩色复合机 WF-R8593 实现海量打印

突破性 100ppm *2 高速阵列复合机 WorkForce Enterprise 系列 满足企业级集中高负荷输出

*1 根据爱普生的研究公告。
*2 使用 ISO/IEC24734 测试样张，基于默认单面模式的 Office Category Test 的 ESAT 平均值测定，数据来源于爱普生实验室测试结果，因使用环境和设置的不同，与实际使用数据存在差异。
*3 本产品属热转印数码印花机产品，本机打印速度可达 245 平方米 / 小时，本机最大分辨率为 1200 X 1200dpi。
墨仓式® 是爱普生（中国）有限公司的注册商标。

集团概况

公司名称	创建时间	总公司	资本金	总裁
精工爱普生公司	1942年5月18日	长野县諏访市大和3-3-5	532亿400万日元	小川恭范



销售额

销售额(合并)
11,289 亿日元
(FY2021)
事业利润*1(合并)
896 亿日元
(FY2021)



员工人数

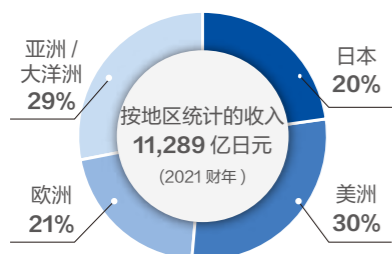
爱普生集团(合并)
77,642
母公司:
12,630
(截至2022年3月31日)



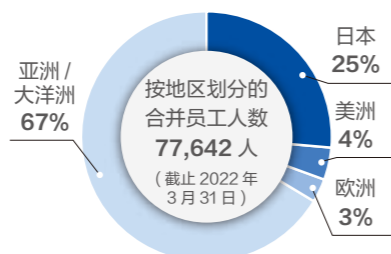
集团公司数

日本: **19家**
海外: **61家**
80家
(含母公司)

各区域销售额分布



各区域员工人数分布



各事业领域业务综述

年度利润 **922 亿日元**
归属于母公司所有者的

打印解决方案
7,799 亿日元

办公和家庭打印
5,663 亿日元

商业和工业打印
2,136 亿日元

视觉交流
1,590 亿日元

制造相关和可穿戴设备
1,919 亿日元

制造解决方案
305 亿日元

可穿戴设备
346 亿日元

微型设备 其他
943 亿日元

PC
189 亿日元

爱普生在中国

区域总部	董事长	总经理	在华公司总数*2	在华员工人数*2
爱普生(中国)有限公司	深石明宏	深石明宏	6家	约10,695人 其中ECC员工: 902人

(2022年3月31日)

*1 事业利润是扣除了销售成本和SGA费用以后的销售额,与日本会计准则的营业利润基本类似。
*2 不含香港、澳门、台湾。

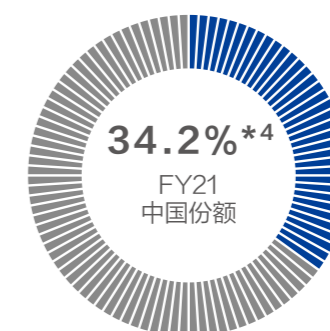
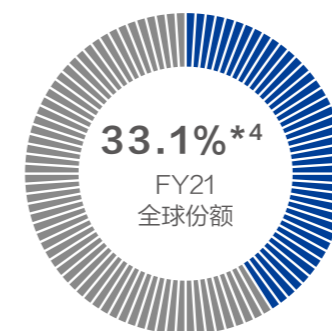
多种产品在全球及中国市场份额持续领先

连续 11 年蝉联墨仓式® 打印机全球及中国市场份额第一*1

爱普生墨仓式打印机,搭载创新的 Heat-Free 冷印技术,节能环保。连续 11 年蝉联墨仓式打印机全球及中国市场份额第一*1。在全球累计销量已突破 7000 万台*2,在中国市场累计销量超过 1000 万台*2。海量墨,自由印,三年无需换墨*3,打印机经济智能之选。



连续 21 年投影机全球销量第一*4, 2021 财年中国投影机市场排名第一*4



连续 11 年 SCARA 机器人全球市场份额领先者*5



*市场份额基于2011-2021工业用SCARA机器人销售台数。(数据来源:富士经济“2012-2022年全球机器人市场的实绩及展望”)

墨仓式® 是爱普生(中国)有限公司的注册商标。
*1 数据来源于 IDC 数据。(截止至 2022 年 3 月)连续 11 年指 2011 年起。
*2 数据来源于 IDC 数据。(截止至 2022 年 4 月)
*3 打印量基于爱普生的测试方法使用 ISO/IEC24712 提供的文本和颜色图像混合测试样张得出。在无需对打印机初始化充墨的使用状态下,使用普通纸在标准质量下测试,黑色墨瓶的测试打印量约为 7500 页,彩色的测试打印量约为 6000 页。为了确保打印质量,打印机初次使用时,随附墨瓶中的部分墨水将用于打印机的初始化充墨,所以打印量可能较前述测试打印量低约 15%。若用户使用普通纸在标准质量下每周打印约 30 页,则三年不用换墨水。
*4 数据来源于 Futuresource,500 流明以上的投影机市场。全球市场数据包含无屏电视;中国市场数据不含无屏电视。连续 21 年指 2001-2021 财年。财年指当年 4 月 1 日至次年 3 月 31 日。
*5 市场份额基于 2011-2021 工业用 SCARA 机器人销售台数。(数据来源:富士经济“2012-2022 年全球机器人市场的实绩及展望”)

基于多年技术创新，获得大量专利

创新是引领发展的第一动力，爱普生以技术为核心优势不断驱动科技创新，获得大量专利，并连续9年荣获“全球创新 Top100 企业”大奖*1。

全球百强专利申请排名*2 (世界知识产权组织)



连续9年荣获“全球创新 Top100 企业”大奖*1



各领域专利申请件数排名



※2021年的专利公开件数排名(据爱普生调查)(2021/1/1至12/31)

*1 “德温特全球百强创新机构”项目始于2011年，由全球领先的专业信息服务提供商科睿唯安举办。爱普生2012年首次获奖。
 *2 2003-2012年间排名，2015年公布。(本排名每10年公布一次)
 *3 红点设计大奖于1955年创立于德国，由Design Zentrum Nordrhein Westfalen设计中心组织，是全球公认的设计领域最负盛名的奖项之一，连续6年来源于2018年至2022年统计。
 *4 CDP全球环境信息研究中心是一家总部位于伦敦的国际非营利组织，前身为碳披露项目(Carbon Disclosure Project)，是“全球商业气候联盟(We Mean Business Coalition)”的创始成员。CDP致力于推动企业和政府减少温室气体排放，保护水和森林资源。爱普生首次被全球环境非营利组织CDP列入著名的企业可持续性A名单，以表彰其在应对气候变化和保护水安全方面的领导地位。

获得多项行业权威奖项认可

连续6年荣获红点奖*3



入选2021 CDP气候变化“A List”及“供应商参与度领先排行榜”*4



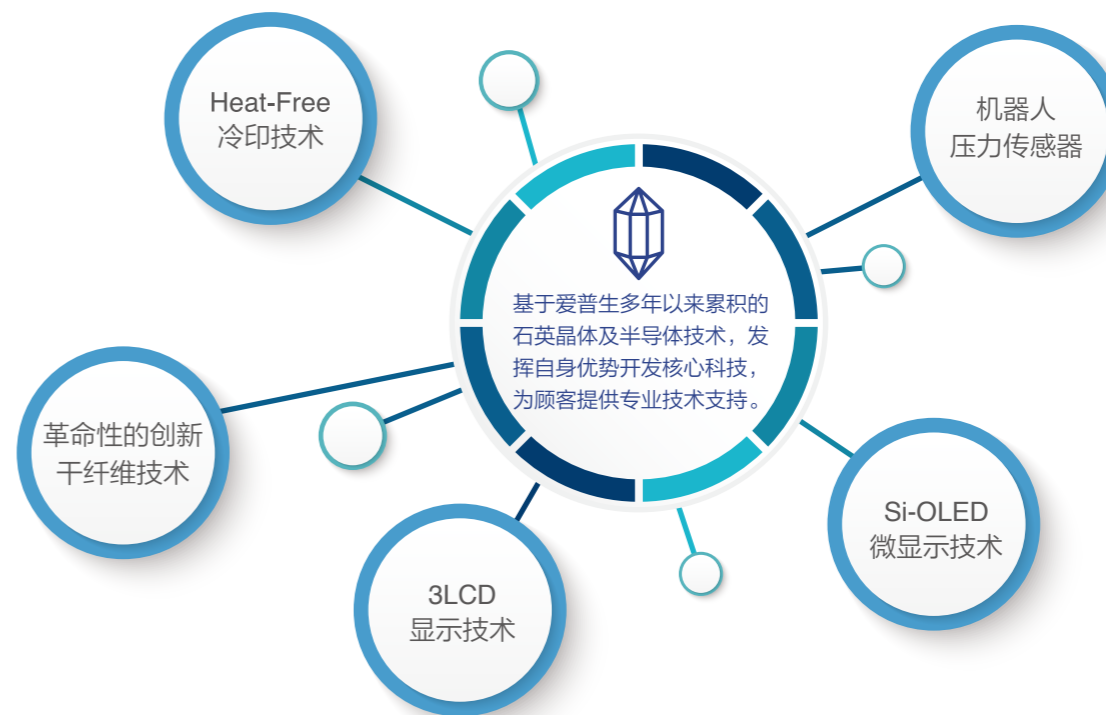
获得“SBT*5 (Science Based Targets)”认定



连续19年荣登富时社会责任指数系列 (FTSE4GOOD INDEX SERIES*6)

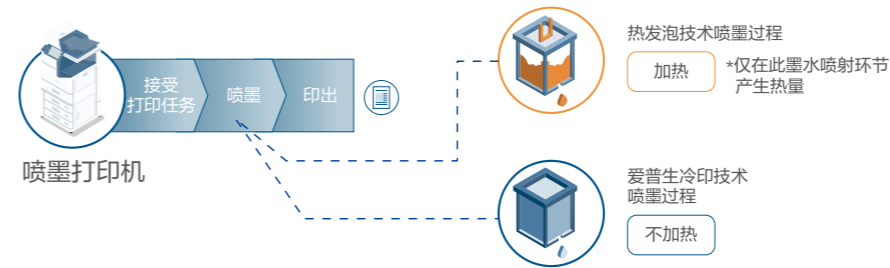


*5 SBT (science-based target/科学碳目标) 设定中长期温室气体减排目标 (SBTi于2018年11月批准):
 温室气体范围1
 与2017年度相比，到2025年度将温室气体排放量减少19%
 温室气体范围2
 与2017年度相比，到2025年度将温室气体排放量占业务利润的百分比降低44%；<对象>
 第1类：购买的物品和服务；第11类：使用出售的产品
 *6 FTSE4Good富时社会责任指数由全球指数提供商FTSE Russell创建，能反映出公司在环境、社会责任和管理(ESG)方面是否有强大的表现。富时社会责任指数也广泛被市场参与者用来建立或衡量基金及附属产品的可靠性。



Heat-Free冷印技术 制胜未来的爱普生喷墨打印技术

目前，喷墨与激光*1是主流的打印技术，其中喷墨又分为热发泡与爱普生冷印技术。与热发泡技术和激光打印机*1不同，爱普生Heat-Free冷印技术在喷墨过程中不需要加热，而是向压电元件施加压力，使其前后弯曲，通过打印头喷墨。从而在提高生产率的同时降低环境影响。



Heat-Free冷印技术拥有四大好处

- 节省时间** 持续高效打印
- 降低环境影响** 更少的耗材及零部件更换
- 节能环保** 无需加热元件能耗更低 节约能耗降低运营成本
- 更稳定的结构** 零件故障几率低 打印头使用寿命更长

*1 激光技术指爱普生激光技术，激光打印机指爱普生激光打印机。

创新干纤维技术 重赋纸张生命，守护信息安全

PaperLab 干纤维纸张循环系统所采用的创新干纤维技术，可通过纤维分离、强化粘合和按压成型三步工艺，在办公室内将使用过的文件纸张转化为环保再生纸。与传统造纸方式不同的是，纸张再生过程中无需消耗水资源*1。此技术可确保涉密信息的安全销毁，并创建绿色环保可持续发展的微生态纸张循环。



纤维分离

清除所有墨水和碳粉，并将废纸*2分离成纤维。过程中文件信息被完全销毁。



强化粘合

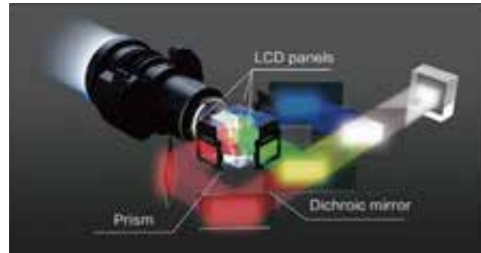
将干净的纤维重新聚合在一起，进行强化，再按照特定的颜色和重量使新纸成形。



按压成型

通过按压使其成型，然后将新纸切割成 A4 或 A3 纸。

3LCD 显示技术 清晰、明亮、绚丽，3LCD 技术带来高品质影像



爱普生投影机应用自产的 3LCD 技术，实现更高的光学利用率和显示质量。3LCD 技术可以获取明亮、自然、柔和的图像和锐利的视频影像。



高色彩亮度

低色彩亮度

Force Sensor 爱普生工业机器人 压力传感器系统

高刚性、高灵敏度的 S250 系列压力传感器专门为爱普生机械手设计，实现高精度组装时的高精度控制。S250 系列压力传感器包含独有的爱普生微压电晶体技术，从而保证其比传统压力传感器有更高水平的刚性和灵敏性。



Si-OLED 微显示技术

爱普生第四代 Si-OLED 微显示技术，也是第一代可搭载其他智能眼镜生态的核心产品，基于微显示技术的创新，爱普生 Si-OLED 光学引擎带来高亮度与高对比度，实现清晰、真实且无边框的增强现实展现效果。



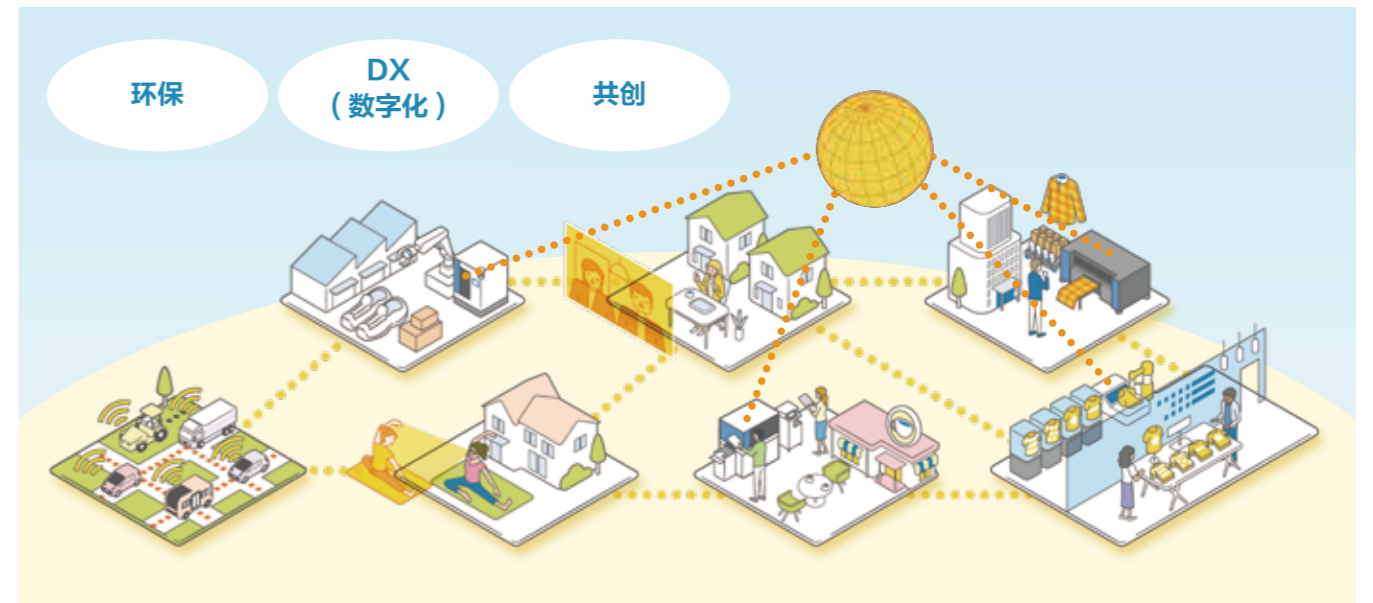
*1 需要少量的水来保持系统内部湿度。
*2 A3 或 A4 尺寸文档作为原材料。

爱普生的使命



Epson25 新长期企业愿景

通过“省、小、精技术”和“数字技术”，共同创建一个将人、物和信息互联的可持续发展的社会，让世界变得更加和谐美好。



2050 环境愿景

2050 年爱普生将达成碳负排放和地下资源*1零消耗，以实现可持续发展，让世界变得更加和谐美好。



达成目标

- 2030 年：以控温 1.5°C 为目标，减少总排放量*2
- 2050 年：碳负排放和地下资源*1零消耗

行动方针

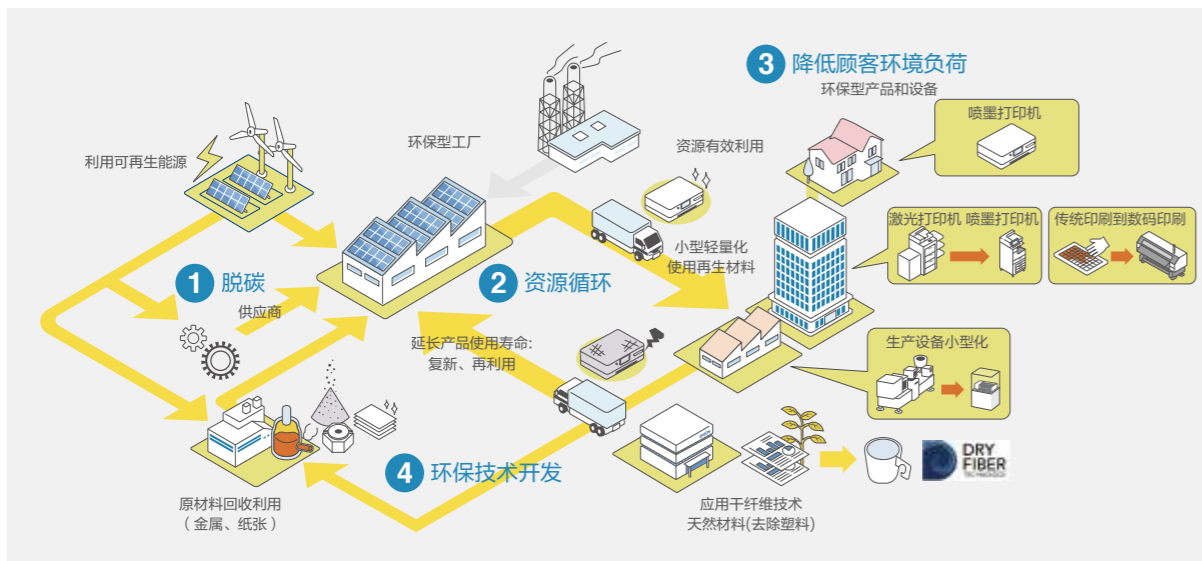
- 降低产品、服务及供应链中的环境负荷；
- 通过开放及独特的创新活动，实现循环经济，推进产业结构改革；
- 为全球环境保护活动做出贡献。

*1 不可再生资源，如石油和金属。
*2 基于国际组织 SBT 设定的标准制定的减少温室气体排放的目标。

三大举措

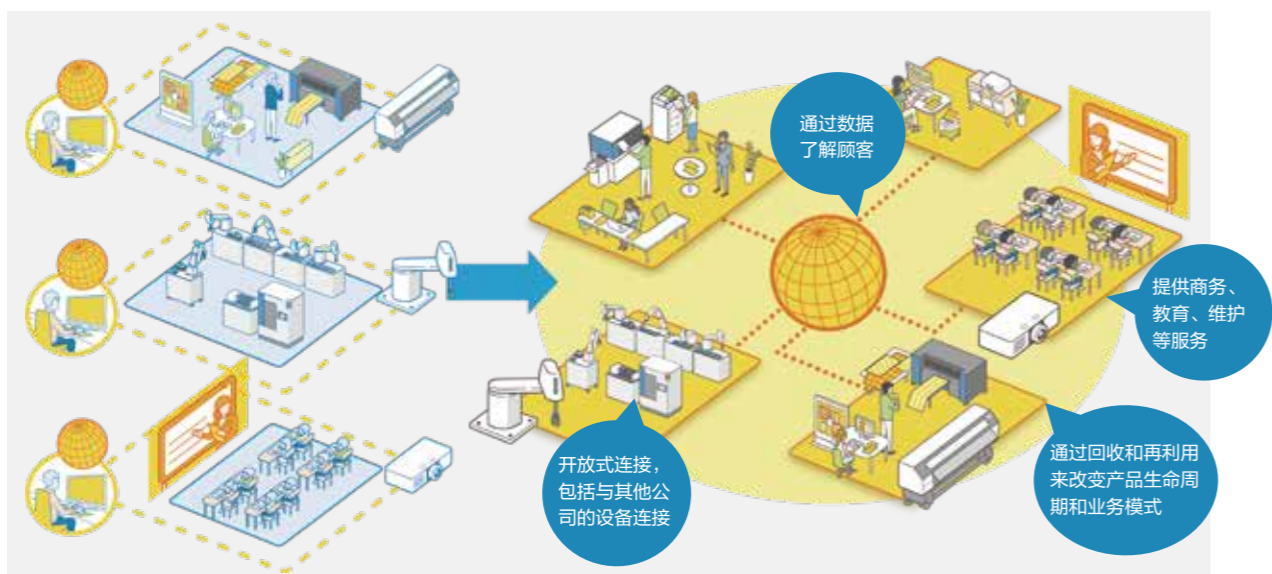
环保举措

推动“脱碳”和“资源循环利用”，提供能够降低环境负荷的产品和服务，开发环保技术。



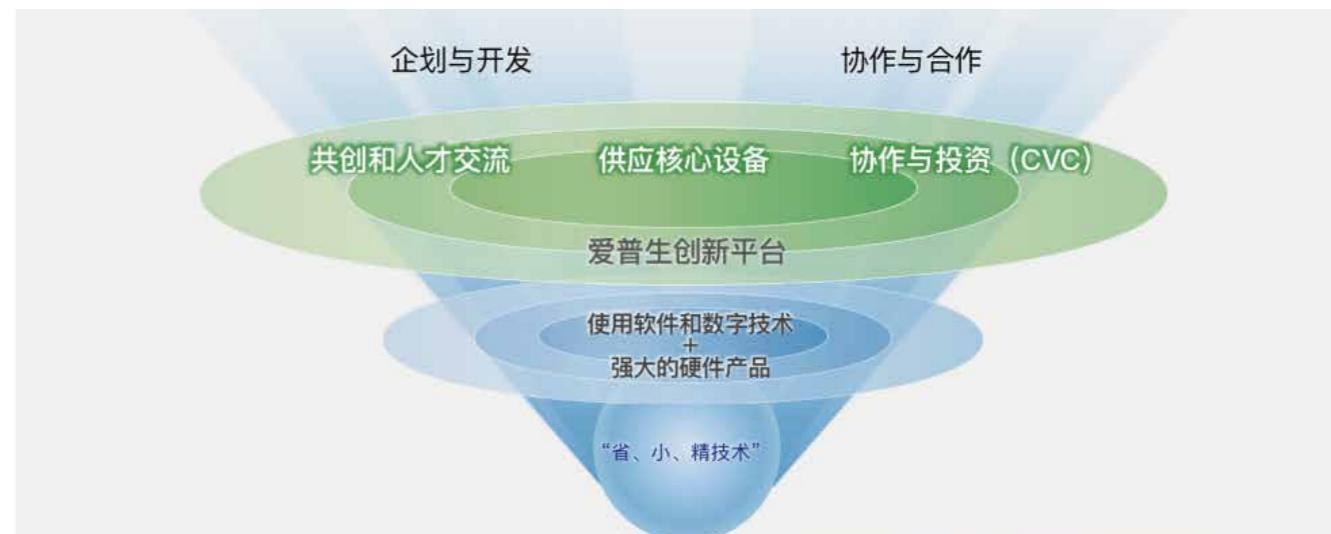
DX (数字化) 举措

通过构建强大的数字平台，连接人、物和信息以及共同创建不断满足顾客需求的解决方案，为满足顾客需求做出贡献。



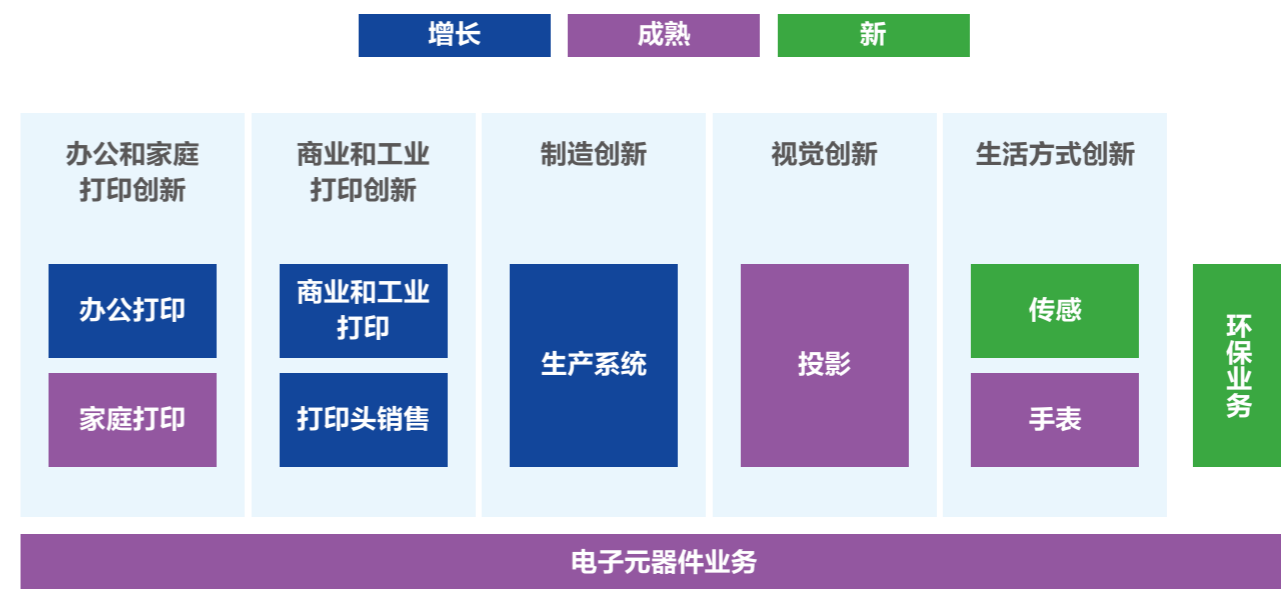
共创举措

利用爱普生的技术和产品，通过提供核心设备，提供进行共创和人才交流的机会，以及通过协作和投资，与合作伙伴一起解决社会问题。



五大创新领域

爱普生以多年积累的技术为核心，通过“省、小、精技术”和“数字技术”实现五大创新领域：办公和家庭打印创新、商业和工业打印创新、制造创新、视觉创新、生活方式创新，为用户带来方便快捷的使用体验。同时不断推动五大创新领域技术革新，以高科技产品为用户服务。



办公和家庭打印创新

深刻洞察用户办公和家庭答应需求，持续以创新技术和产品带来优质、便捷、智能的打印体验。

稳定高效、智能便捷、绿色环保，带来多元化办公体验和低成本运营

全场景绿色打印解决方案



轻松覆盖从移动打印到高负荷集中输出的多种文印场景，凭借 Heat-Free 冷印技术，确保日常高效办公的同时，亦拥有杰出的环保性能，能显著节约运营成本，降低环境影响，能耗降低 90%*1，助力绿色低碳办公。

极致成本
中小企业
桌面级



L15168

灵活平衡部署
中大型企业 / 政府
工作组级



WF-C5790a WF-C879Ra

集中高负荷输出
教育 / 医疗 / 物流等行业
部门 / 楼层级



WF-C21000a

爱普生商用喷墨产品系列

印前 - 印中 - 印后 全流程文印管理解决方案

轻松实现多维管控，为用户带来更便捷、更高效、更安全的文印输出与管理体验，有效降低采购成本、提升响应效率、实现精细化成本管控，强化信息安全。同时支持三方方案，满足客户定制化需求。

EPA 文印输出管理解决方案 移动终端便捷打印小程序 EDA 设备管理智能解决方案 ERS 远程运维解决方案



爱普生云打印小程序

爱普生云打印微信小程序支持远程打印、随时随地打印手机中的资料，一人绑定全家共享；更有丰富的益智资源和多种优质模板不断更新，助力学生成长。



精准响应家用、办公及影像输出等打印需求 提供高品质低成本的专业级打印服务

家用墨仓式® 打印机



L4266
彩色无线多功能一体机

大墨仓大墨瓶海量打印，灌墨方便成本低。多种防堵头技术，Heat-Free 环保冷印，更加稳定耐用。

Epson Smart Panel APP 人机交互安装指导轻松装机、支持多种功能。

多种无线机型可支持爱普生云打印小程序打印，灵活便捷，满足作业文档打印、照片打印等多种需求。



办公墨仓式® 打印机



M2128

黑白无线多功能一体机



L6498

彩色无线多功能一体机

采用 Heat-Free 冷印技术，轻松实现低成本大批量打印，快速启动无需等待，精准满足中小企业用户需求，高效工作。

内置大墨仓设计让耗材成本更低，助力业务全速推进。功能全面，一机多能，为用户带来方便，稳定，色彩鲜亮的图文打印体验。



影像级墨仓式® 打印机



L8188
6色高端照片一体机

实现高品质、低成本的专业影像输出。专注色彩表现，新增灰色墨水，让灰阶过渡更自然，升级色彩管理，打印色域更宽广，过渡更细腻。高品质、低成本，支持插卡打印、手机无线打印等多种打印方式，满足用户便捷的打印需求。



助力企事业单位实现数据电子化、规范化，确保数据安全，提升效率

档案方案

档案全生命周期解决方案。

- 为客户提供档案电子化闭环解决方案，解决业务节点多、数据安全保障不足、硬件产品多且分散管理困难的问题。
- 为档案加工商解决重资产投入大，商务扩展能力弱的问题。



墨仓式® 是爱普生（中国）有限公司的注册商标。

教育方案

多彩作业教育解决方案。

- 提供多学科美育作品一键扫描、批改、展示的整体解决方案。
- 为学校提供灵活、高质量的美育作品展示方案。
- 为老师提供更便捷的批改方式，全面快速的一对一美育作业指导。

极简采集方式



安全销毁涉密信息，重赋纸张新生命，助力企业实现可持续发展目标

PaperLab 干纤维纸张循环系统

世界首创 *2 无水 *3 纸张再生系统，采用创新干纤维技术，在办公室内即可将使用过的办公纸张 *4 再生为新纸，确保涉密文件的安全销毁，同时显著节约自然资源，并减少碳排放，为社会的可持续发展贡献力量。

*1 对比爱普生同类激光打印机产品的耗电量（打印模式），数据来源于爱普生实验室测试结果，通过使用 ISO/IEC24712 测试样张进行测试，因使用环境和设置的不同可能会与实际使用数据存在差异。

*2 基于爱普生 2016 年 11 月调查结果。

*3 需要少量的水来保持系统内部湿度。

*4 A3 或 A4 尺寸文档作为原材料。

微生态安全文印闭环解决方案



PaperLab 干纤维纸张循环系统与喷墨打印机可共同创建绿色环保的微生态纸张循环，轻松实现涉密文件从打印输出到用后再生的内部闭环管理，彻底杜绝因外部接触环节所导致的信息泄露风险。

商业和工业打印创新

紧跟时代和行业发展，为用户提供行之有效的行业解决方案，助力提高效率和打印品质

结合优质画质和易用性，为各个输出领域提供全方位专业解决方案。

影楼后期相册输出方案

为影楼后期加工商开发的增值方案，基于爱普生艺术微喷® 工艺的色彩技术以及专业而丰富的原厂墨水，带来专业影像艺术级别的体验。



Epson SureColor P10080D 大幅面彩色喷墨打印机



Epson SureColor S80680 大幅面彩色喷墨打印机



工程技术企业输出方案

双排喷头芯片、双六色、双纸轴的结构令输出效率再次升级，A1幅面仅需16秒。颜料墨水耐光优秀，适合作为存档备案使用。一键转蓝、蓝图红章功能提升客户输出蓝图的效率和满意度。



Epson SureColor T7780D 大幅面彩色喷墨打印机

微喷车艺 汽车车身彩绘方案

与合作伙伴一同研发并推广的汽车车身彩绘方案，为车主提供定制化汽车涂装，将影像级的艺术画面品质印刷在爱车表面。



Epson SureColor S80680 大幅面彩色喷墨打印机

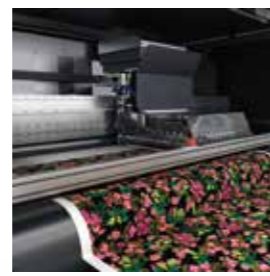
满足数码印花行业高效高速的需求

数码印花输出方案



为数码印花行业用户打造的工业级*1 微喷印花机，6色打印满足更多需求，为服装、配饰等行业的纺织品印花用户带来更大的设计灵感和创意空间。

直喷数码印花解决方案



采用爱普生新一代 PrecisionCore™ 微压电打印头及多项核心技术，可实现在涤纶、羊毛、丝绸、雪纺等多种材质上，精准印花，并且兼具稳定性和易用性。此外，真空灌墨技术的使用减少了墨水的浪费，能够保障卓越打印品质和高产能输出。



Epson SureColor F10080H 工业级*2 热转印数码印花机



Epson ML-8000 工业级*3 直喷数码印花机

*1 此速度基于线条图在普通纸、分辨率 300 x 600dpi，横向打印模式下打印得出，具体打印速度可能因用户打印环境区别而不同。

*2 本产品属于热转印数码印花机产品，本机打印速度可达 245 平方米 / 小时，本机最大分辨率为 1200 X 1200dpi。

*3 本产品属于直喷数码印花机产品，本机打印速度可达 155 平方米 / 小时，本机最大分辨率为 1200 X 1200dpi。

兼容标签印刷行业的各种需求，为印刷品提供更多创意设计空间

高速数码印刷方案

搭载 PrecisionCore™ 行式喷头，采用 4 色加白加光油印刷模式，连线数码上光技术，可输出多种不同的设计效果。制作流程操作和材料预涂，支持大部分常规印刷材料*1。

- 鲜艳明亮的色彩
- 高质量的文字与细节呈现
- 数字光油技术



Epson SurePress L-6534VW 高速 UV 行式打印头数码喷墨标签印刷机

爱普生 SurePress AQ 水性颜料墨水与微压电打印头，提供标签印刷更高的品质与更准确的颜色还原。数码制作流程操作简单、且易于维护，大大提高短版标签印刷的生产效率。

- 引领环保印刷未来趋势
- 自动维护装置，运行更可靠
- 选配在线测色组件，精确控制印刷颜色



Epson SurePress L-4733AW AQ 水性数码标签印刷机

工业级*2 桌面型彩色标签打印方案

采用非接触式喷墨打印技术，能够很好的保护 RFID 芯片不受损伤，实现彩色标签打印与芯片数据写入同步完成，为标签印刷工厂提供 7 x 24 小时高效稳定的智能标签生产方案，为品牌营销及数字化管理赋能。



Epson TM-C7520G 工业级*2 高速全彩色标签打印机



打印头

输出高质量画面、性能稳定可靠，为用户带来更快的印刷速度和更高的印刷品质

S3200 - 高速、高画质打印一举两得

墨水循环功能令墨滴喷射更稳定，S 形设计可以实现多打印头拼接精度更高，令宽幅、多色打印占位面积更小，更好对应 Single-Pass 打印。



S3200

I3200 - 实现多灰度打印 呈现更多画面细节

采用可变墨滴技术实现多灰度打印，能呈现更多画面细节、色彩过渡平滑，饱和度高，最多可 4 色打印。



I3200

I3200(8)-A1HD - 轻松实现精确校准和高质量打印画面

高性价比的 1,200 dpi 打印头，适用于水性墨水。不仅能创造出卓越的照片质量，更降低了打印单元的造价。此外搭配 8 条墨水通道，使颜色配置更加灵活。



I3200(8)-A1HD

T3200 - 采用内部加热系统 实现高粘度墨水打印

适用于 UV 墨水，一头 4 色，采用内部加热系统，能够实现高粘度墨水的打印，喷墨更稳定，无需循环使用和外部加热，使用起来更加方便。



T3200

*1 支持大部分常规膜类及纸类印刷材料，具体请咨询爱普生官网。

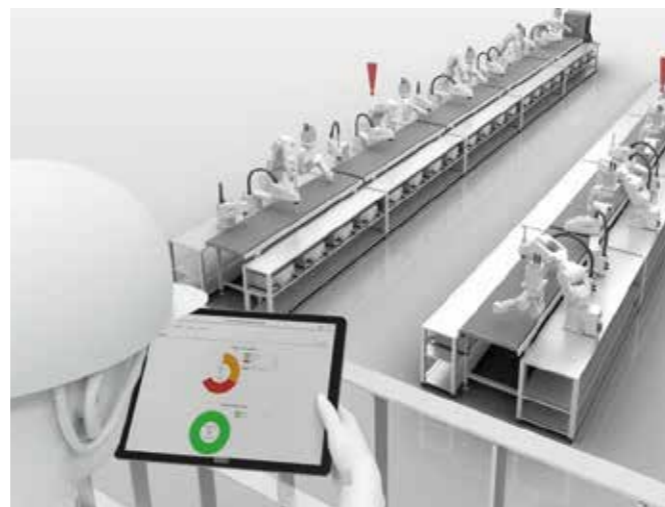
*2 Precision Core 行式打印头，实现 300mm/s 超高速输出，支持 8 英寸外径卷纸。

制造创新

将爱普生的核心技术与传感、智能技术相结合，开创机器人全方位服务于人类的未来。

SCARA 机器人，全系产品让客户放心选择

作为连续十一年雄踞全球 SCARA 机器人市场份额第一 * 1 的行业领先企业，爱普生以丰富的 SCARA 机器人产品系列，为用户带来多种成熟的自动化解决方案，并于 2021 年 6 月推出了可靠性、多功能性、易用性升级的 LS-B 系列和高速机型 LS6-B602S-V1，以满足多种自动化作业需求。



高端机型 G 系列



高空间效率机型 RS 系列



高性价比机型 LS-B 系列



入门级产品 T 系列

六轴机器人，精密轻量省空间

爱普生相继研发推出紧凑型六轴机器人 C 系列、高性价比六轴一体机 VT6L 系列以及为自主移动机器人 (AMR) 定制的 VT6L-DC，不断提升产品科技含量、丰富产品矩阵，以满足更大范围的用户需求，为自动化提供更广泛的领域。



六轴机器人 C 系列



紧凑型六轴机器人 N 系列



VT6L-DC

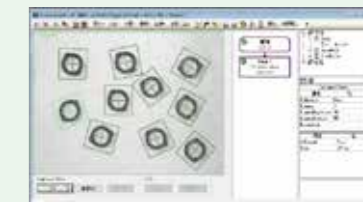
*1 市场份额基于 2011-2021 工业用 SCARA 机器人销售台数。(数据来源: 富士经济“2012-2022 年全球机器人市场实绩及展望”)

视觉系统，与爱普生机器人搭配，一站式服务

爱普生视觉系统，是机器人的“双眼”，通过识别和跟踪，帮助机器人高速且精确地执行定位、分拣、检测等动作，有效提升工作效率和精准度，同时使用也很简单快捷，通过校准向导即可实现视觉校准，适用于 3C 行业产品精细化、柔性化的作业要求。



视觉系统



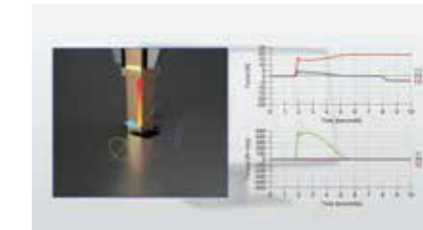
视觉软件界面

力控触觉系统，扩展工业机器人的潜能

爱普生的压力感应器采用专用的压电石英传感技术，具有惊人的压力灵敏度，实现了对微小力的检测以及良好的响应，使得机器人能够执行各类以前只能依靠人类的灵敏感官进行的安装、插入及其它工作任务。



压力传感器



压力软件界面

机器人管理系统，助力工厂数智化

爱普生机器人管理系统使机器人的状态“可见”，可以统一监控、设定和管理工厂运行的多个爱普生机器人的应用程序。此外，它还可以统一完成爱普生机器人备份数据的下载、更新固件和动作程序等，提升效率的同时有助于缩短多台维护管理的时间。



机器人管理系统

紧凑型精密注塑机，满足小部件的柔性生产需求

爱普生紧凑型精密注塑机，能更精准地满足用户小型零部件的成型需求，在需要制作的时间及地点，制作想要的数量，避免浪费，让用户可以不用依赖大型的注塑成型机或大型的模具。



精密注塑机

爱普生分光视觉系统，领创色彩检测智造升级

爱普生的分光视觉系统能够区分细微色差，且尺寸小，能够内联安装在现有的生产线中，助力色彩检测自动化及智能化的实现。



爱普生分光相机

视觉创新

在商务和生活等方面为用户带来生动的影像体验和优质的视觉交流，提升用户工作效率和生活品质

基于特有的 3LCD 显示技术，爱普生为用户
提供沉浸式全场景家庭影院解决方案。

爱普生旗舰客厅巨幕方案

每个家都可以是一座影院。爱普生 EH-LS800 系列旗舰 4K 智能激光电视，9.8 厘米 *2 即可投出百英寸超大画面，更有雅马哈醇音相伴，开机即享明晰画质与海量资源，引领客厅生活新风尚。



4K 智能激光电视 *1
EH-LS800 系列

高亮家庭影院智能投影方案

3000 流明 *3 带来的明亮画面，搭载腾讯视频·极光 TV，无论是观影，还是玩游戏、健身、上网课，都能为用户带来出色的视觉享受。白天投影就选 CH-A100 系列。



家庭娱乐影院
CH-A100 系列

移动智能影院方案

娇小机身也能拥有强悍表现，采用爱普生特有的激光 3LCD 成像技术，搭载雅马哈定制音响，内置腾讯视频·极光 TV 的丰富资源，为用户带来好看好听好玩的使用体验。



激光 3LCD
智能投影机
EF-12

*1 超短焦智能激光多媒体液晶投影机。

*2 数据来源于爱普生实验室，该数据基于投距实测数据，指代 EH-LS800 系列后部距离墙面或抗光幕布的水平距离。

*3 《信息显示测量标准》(IDMS) 2012 年 6 月发布了色彩亮度的测量方法，《信息显示测量标准》(IDMS) 由国际信息显示协会 (SID) 管理下的国际显示计量委员会 ICDM 负责编写。基于 ISO21118 标准制定，该标称值代表量产时产品的平均值。

爱普生旗舰私人影院方案

在家坐拥巨幕影院级观影体验，爱普生 3LCD 技术搭配先进的激光光源，带来令人惊叹的至美 4K 超高清画质表现，爱普生 CH-LS12000B 系列高端专业私人影院方案，让您足不出户，独享影院级震撼视觉盛宴。



专业级高端私人影院
CH-LS12000B 系列

4K 专业家庭影院智能投影方案

专业不仅仅是 4K，3LCD 技术、明亮画面、大范围镜头位移和光学变焦更能助力画质的淋漓呈现。4K 影院级画质，专业无损，智能体验，尽在 CH-TW6280T 系列。



专业家庭影院
CH-TW6280T 系列

智能 AR 眼镜解决方案

爱普生核心微显示技术 Si-OLED 光学引擎，为微型显示设备，如 AR 智能眼镜带来高亮度表现与高对比度显示细节，实现清晰、真实且无边框的增强现实展现效果，让虚拟画面无缝融入现实。为各行各业带来更优秀的智能眼镜显示体验，助力工业、文旅、教育、安防等行业的智慧化方案显示需求。

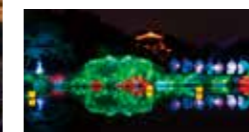
为文旅、商业、教育、工业等行业提供卓越的投影解决方案
以优质产品赋能行业发展



户外楼体灯光秀



EPSON teamLab
无界美术馆



西溪湿地 - 行浸式灯光秀

激光工程投影机沉浸式解决方案

爱普生秉承“科技 + 本地化”战略，为多地文旅项目提供技术与设备支持，推动城市文旅产业实现新突破。目前，爱普生激光工程投影机已参与并支持了众多灯光与文旅融合项目，带来超越想象的产品及解决方案，在拓展了艺术表现形式的同时，也为文旅夜游行业建设注入新活力。



Epson CB-L30000U
3LCD
激光工程投影机

无线会议解决方案

为进一步给商业和政企用户带来优质的会议体验、提升会议效率，爱普生革新核心技术，推出了全新无线会议解决方案。由商用激光系列投影机搭配无线投屏设备，除了高亮高清高质的画面，还能实现轻松快捷的投屏分享。高效会议，一触即享。



Epson CB-L200 系列
高亮激光商用投影机



无线投屏设备



爱普生无线会议解决方案场景示意图

智慧教室显示方案

爱普生积极响应国家政策，利用优秀的教育投影设备结合“互联网 +”技术，为教育、高职及高校校园信息化建设赋能。超短焦投影机可轻松投射超过 100 英寸清晰大画面，保障后排学生视听需求，更有部分机型支持手指互动功能，让课堂教学变得更加生动。



Epson CB-735F 系列
激光高清超短焦投影机



Moverio BT-45CS 增强现实智能眼镜

搭载第四代光学显示模组的 BT-45CS，不仅实现了高亮度、高分辨率、高对比度的优质画面显示，还具备更紧凑小巧的眼镜机身。通过多项硬件设备的全新升级，搭配眼镜专属的智能控制器，BT-45CS 皆在为工业、制造业、旅游业及其他行业带来全新价值。



*1 基于爱普生实验室数据。

VM-40 智能眼镜光学显示模组

爱普生 VM-40 光学模组采用硅无机发光二极管 (OLED) 面板以及自由曲面模组。显示分辨率达到 1080P，配合 500,000 : 1 高对比度 *1，在双目透视的情况下，清晰查看虚拟文字以及画面。同时 VM-40 提供了多样的信号接口以及丰富的 SDK，为合作伙伴 AR 眼镜定制开发营造良好的环境。



VM-40 智能眼镜光学引擎

生活方式创新

依托爱普生的“省、小、精技术”和先进制表技艺，为用户创造出兼具时尚外观、精湛技艺和实用功能的产品。



位于秋田县汤泽市郊外的秋田爱普生工厂
主要担负东方双狮表和打印头等的制造

爱普生与东方双狮表

作为专业制表厂商，东方双狮表 70 年来不断缔造经典，并致力于机械机芯的研发。自 2017 年东方双狮表并入精工爱普生公司旗下，在爱普生的“省、小、精技术”和先进制表技艺加持下，东方双狮表在走时精度和制表美学上得到质的飞跃。

荣获 2021 年度日本机械学会 (JSME) 微纳米工程类技术功绩奖

爱普生凭借 MEMS 加工技术研发的硅制擒纵轮，成功实现机械表动能储备时长至 70 小时 *1，同时兼有精美的外观工艺。MEMS 技术与机械手表的跨界结合，创造出前所未有的全新价值，获得该奖项实至名归。



忠实复刻，续写传奇 东方星新款潜水表 Diver 1964 2nd edition



忠实还原首发于 1964 年 Calendar Auto Orient 原创设计中的运动感和高级感，同时加入时下流行与设计要素。防水等级提升至 ISO 6425 的 200M 潜水表标准，将复古设计与现代标准贯通融合。渐变绿色表盘创意来自日本三大名洞之一——Ryusen-do (龙泉洞) 中湖水水色，寓意神秘之美。



释放野性，个性之选 东方双狮机械表运动系列新款



全新发布的 M-Force 系列新款，外观创意设计取自象征地球旺盛生命力的火山熔岩。防水等级符合 ISO 6425 的 200M 潜水标准，搭载高强防震机芯结构，45mm 精钢表壳，立体切割坚固感十足的盾型护盖，以及视觉性更好的宽幅夜光涂料。户外运动和日常佩戴均可驾驭。



*1 数据来源于爱普生实验室，因使用和设置不同，与实际数据可能存在差异。

电子元器件

广泛应用于多个行业，为电子业的各种创新应用提供产品背后坚强的支持。

Epson Inside 无处不在的爱普生元器件 为电子业创新应用提供技术支持

爱普生通过提供高精度的石英晶体产品和低功耗的 IC 集成电路，以及高精密度传感器产品，为电子业的各种创新应用提供坚实的技术支持。目前爱普生元器件已广泛应用到智能家居和交通、智慧终端、智能工业和制造以及智能网络等多个领域。

爱普生电子元器件秉承“省、小、精”的设计理念，设计和制造各种低功耗、小体积、高精度的芯片，为电子业的各种创新应用提供产品背后坚强的支持。不断挑战用科技创新为我们的智慧生活贡献力量，让人们的生活、出行、娱乐都充满科技和智慧。



石英元器件

采用独特的 QMEMS 制程技术，提供更轻巧、精细，值得信赖的高品质。



半导体元器件

环保设计：省电、省空间、省时间。



传感器

小型化，高精度和高可靠性。



多维布局 持续深耕中国市场

本着“挑战与创新”理念，爱普生不断将一系列先进技术及应用方案引入中国，同时积极和本土优质品牌达成合作，为中国消费者带来创新科技及优质体验。



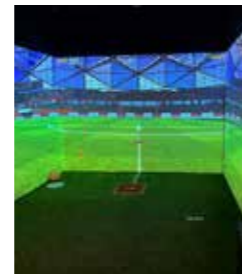
亮相国家级及行业展会 提供多领域专业解决方案

为各领域提供新的解决方案，以创新科技为用户带来惊喜和感动的产品和服务。



强强联合头部品牌及 IP 实现共创

爱普生与腾讯视频·极光TV、华锐娱乐等国际IP达成合作，积极拓展新的消费场景。



权威媒体深度聚焦 爱普生品质获高度认可

通过对爱普生产品、技术、解决方案的全方位体验，国内外权威媒体深度聚焦、广泛报道，让爱普生成为了行业关注的焦点，赢得高度认可，品牌全年媒体报道过万篇次，覆盖上亿人群。未来，爱普生将持续开拓创新，为社会贡献新价值。



爱普生客户服务策略

爱普生一直致力于建设更加完善的客户服务体系，一切以客户满意为中心。持续改善，长时期全方位地为客户提供立体化、多元化及人性化的服务，使客户感到满意。

■ 客户服务

爱普生客户服务中心通过电话、在线、邮件、电商等多种渠道为客户提供基于产品的全方位售前、售中、售后、投诉与建议服务。确保每一单咨询都有详细的记录、跟踪和反馈，并快速提供解决方案。同时，为不断提升客户体验，爱普生拓展 AI 智能服务，支持 24 小时在线咨询，快速响应客户咨询问题。



■ 自助服务

爱普生不断优化服务资源，为客户提供高效化的自助服务体验，您可以登录爱普生官方网站，选择想要了解的产品型号，一站式快速获取产品信息和更多售后服务。



■ 服务中心覆盖

爱普生在全国设立了 700 家 *1 以上认证服务机构，覆盖近 200 *1 个城市，可以满足不同区域用户的需求，同时提供专业的维修、检测及其它增值服务，全面保障用户的产品使用。



■ 上门取机维修服务

为了让用户足不出户即可享受专业技术团队提供的贴心售后服务，爱普生公司开通了上门取机维修服务，支持双向取送，客户自助下单，轻松完成！目前上门取机维修服务已覆盖 97 个城市 *2，自开通以来，获得广大用户的广泛认可与好评。



保内上门取机维修服务

*1 700 家服务中心的数据截至日期为 2022 年 4 月 1 日。

*2 上门取机维修覆盖城市为 97 家，截至日期为 2022 年 4 月 1 日。

企业社会责任

可持续发展目标



联合国 17 个可持续发展目标

■ 爱普生与联合国可持续发展目标

爱普生力求成为一家不可或缺的公司。为了这一目标，2017 年，爱普生发布了“企业社会责任的重要主题”。随着联合国可持续发展目标的提出，爱普生确定了与爱普生经营理念相通的 17 项发展目标，正式将爱普生的业务与联合国可持续发展目标相对接。

■ 更环保的商品性能，降低环境负荷

爱普生不断提升“商品”的环保性，截至 2022 年 7 月，爱普生喷墨打印机（含多功能一体机）、针式打印机、扫描仪、投影机部分型号申请并获得了中国节能产品认证，喷墨打印机（含多功能一体机）部分型号还获得了中国环境标志产品认证。

■ 官方翻新机 为环保做贡献

爱普生致力于创造可持续发展的社会，降低产品和服务在整个生命周期中的环境负荷。通过在爱普生的工厂按照翻新流程进行翻新，官方翻新机（又称“翻新产品”）通过产品合格检验程序，功能正常，且满足流通与销售条件。官方翻新机的生产和使用，持续为环境保护、清新绿色的明天做贡献。



■ 合作伙伴赞助

爱普生集团于 2022 年 1 月 27 日正式宣布与 LPGA 女子职业高尔夫协会成为官方合作伙伴，此次“LPGA 之路”由爱普生冠名赞助，双方共同筑起合作的桥梁，为社会的可持续发展和丰富世界各地人们的生活做出贡献。



2022 年 1 月 27 日正式宣布与 LPGA 女子职业高尔夫协会成为官方合作伙伴



■ 驰援武汉 共抗疫情

疫情发生以来，爱心团体、企业、个人纷纷捐款捐物，万众一心抗击疫情。2020 年 2 月，爱普生通过武汉市慈善总会紧急捐赠总价值逾 79 万元人民币的彩色复印机与打印机及其相关耗材，全力援助武汉火神山及雷神山医院建设，与“爱”同行，驰援武汉！

■ “豫”你一起有“爱”前行

2021 年 7 月，河南省多地汛情严重，爱普生了解受灾地区所需物资情况后启动驰援行动，向河南省青少年发展基金会捐赠逾 50 万元，主要用于购买许昌市安置周口灾民所需生活类救助及抢险救援类物资。同时还设立专属服务热线及在线客服渠道，第一时间为用户提供全面的咨询服务及技术支持。



爱普生（中国）有限公司及分公司

爱普生（中国）有限公司

地址：北京市朝阳区建国路 81 号华贸中心 1 号楼 4 层
邮编：100025 电话：86-10-8522-1199

爱普生（中国）有限公司广州分公司

地址：广州市天河区天河路 230 号万菱国际中心 1307 室
邮编：510620
电话：86-20-2863-3133

爱普生（中国）有限公司上海分公司

地址：上海市黄浦区龙华中路 325 号博荟广场 A 座 601-603 单元
邮编：200023
电话：86-21-5330-4888

爱普生（中国）有限公司西安分公司

地址：西安市碑林区南大街 30 号中大国际大厦 C 座 C301 室
邮编：710002
电话：86-29-8720-3001

爱普生（中国）有限公司武汉分公司

地址：武汉市武昌区积玉桥临江大道 96 号武汉万达中心 901-03 室
邮编：430060
电话：86-27-8732-2801

爱普生（中国）有限公司沈阳分公司

地址：沈阳市和平区和平北大街 69 号总统大厦 C 座 2003 室
邮编：110003
电话：86-24-8872-5566

爱普生（中国）有限公司深圳分公司

地址：深圳市南山区中心路 3008 号深圳湾 1 号 T7 栋 603-604
邮编：518054
电话：86-755-3299-0588

爱普生（中国）有限公司成都分公司

地址：成都市锦江区下东大街 99 号平安金融中心 24 楼 1-2 单元
邮编：610021
电话：86-028-6210-2830

爱普生（中国）有限公司南京分公司

地址：南京市秦淮区中山南路 1 号南京中心大厦 53 层
D1D2D3 单元
邮编：210001
电话：86-25-8528-8018

爱普生（中国）有限公司济南分公司

地址：济南市中区纬二路 51 号山东商会大厦 B 座 22 层 2203-1 室
邮编：250013
电话：86-531-8612-8018

爱普生（中国）有限公司杭州分公司

地址：杭州市环城北路 208 号坤和中心 1701、1706、1707 室
邮编：310011
电话：86-571-8707-9517

爱普生（中国）有限公司重庆分公司

地址：重庆市渝中区长江滨江路 2 号重庆来福士广场办公楼 A 座
第 28 层 09、10 单元
邮编：400011
电话：86-23-6868-6698

爱普生（中国）有限公司上海松江分公司

地址：上海市松江区鼎源路 618 弄 1 号 21 幢 1 层
邮编：201616
电话：86-21-5330-4888